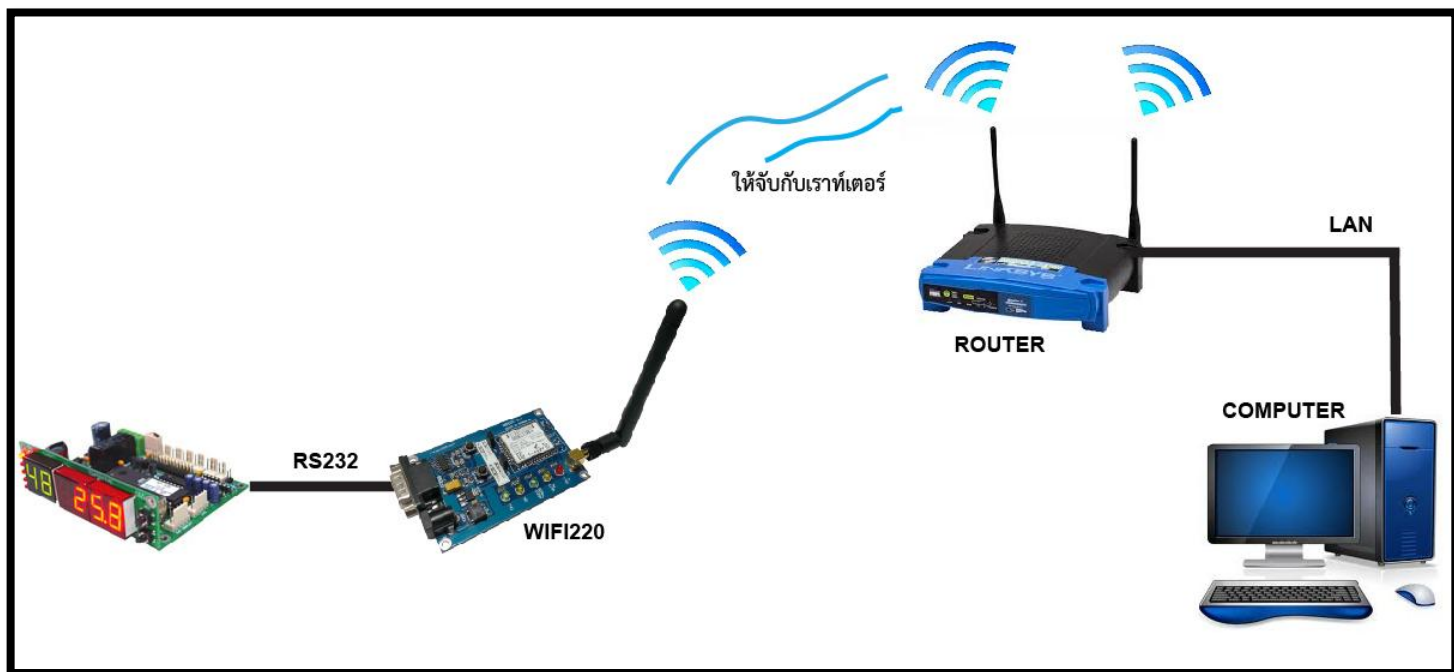
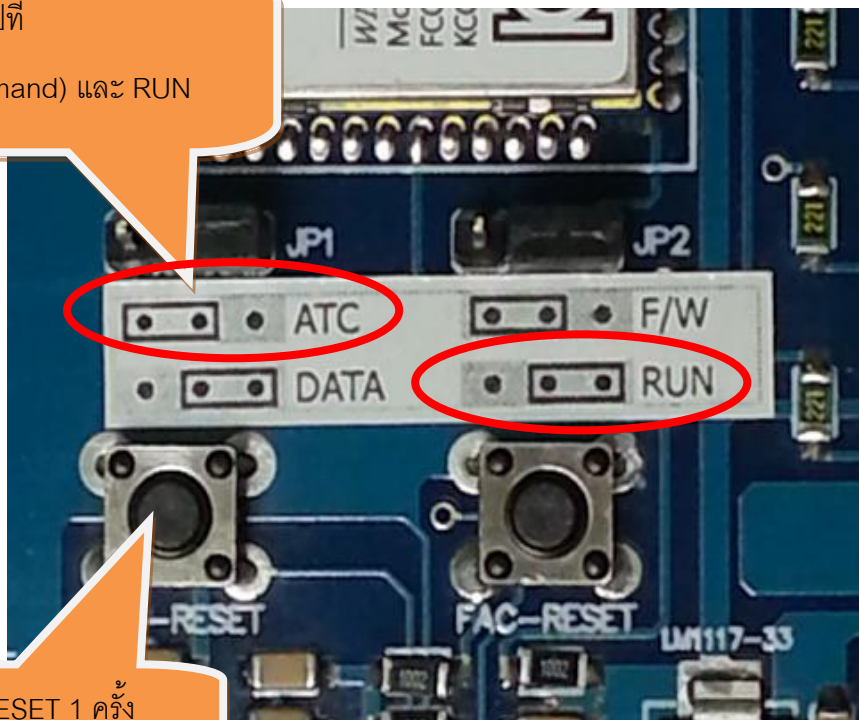


โหมด Infrastructure ก็คือการใช้งานแบบ ให้ตัวโมดูล WIFI220 จับกับ Router ที่มีอยู่ ดังภาพ

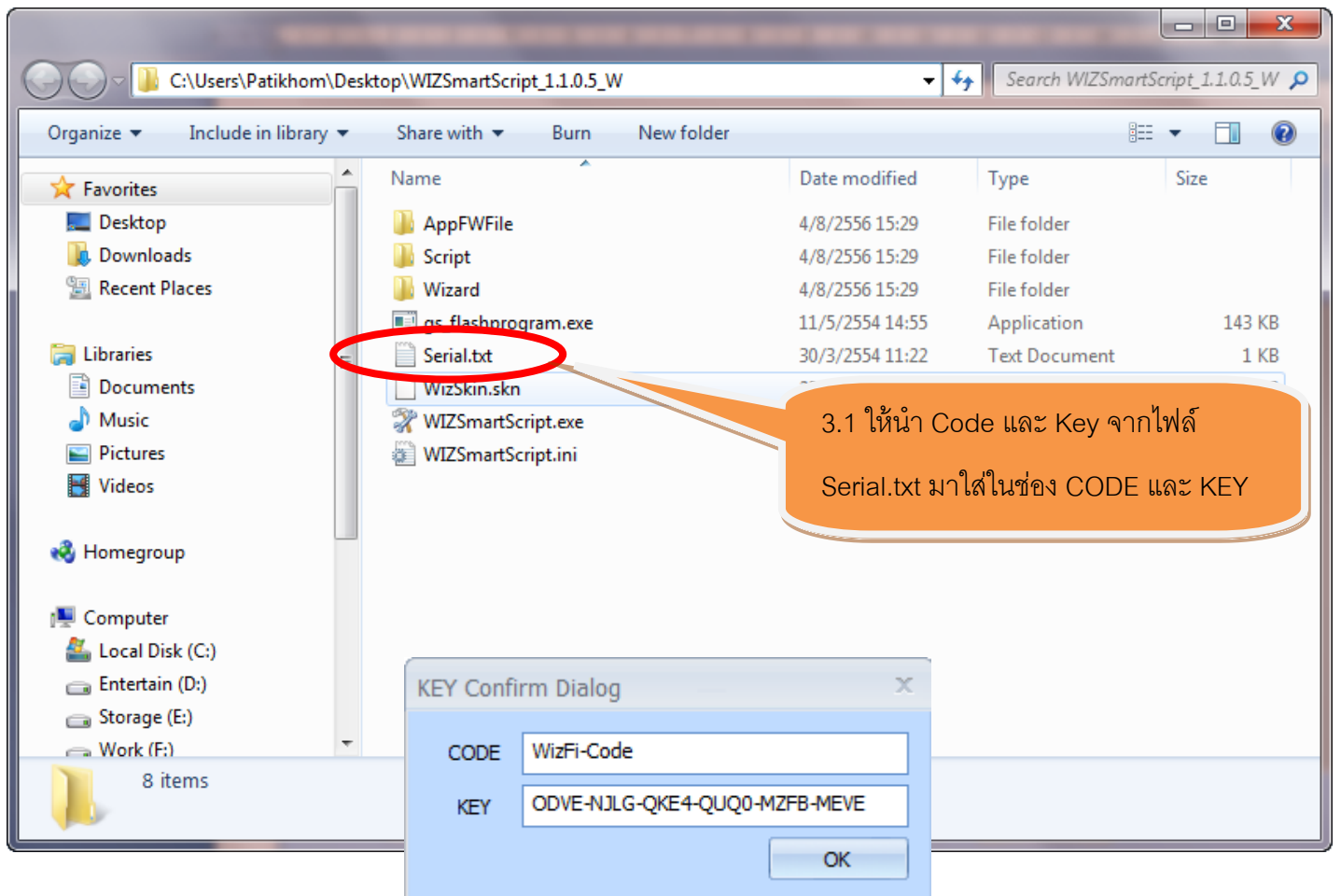
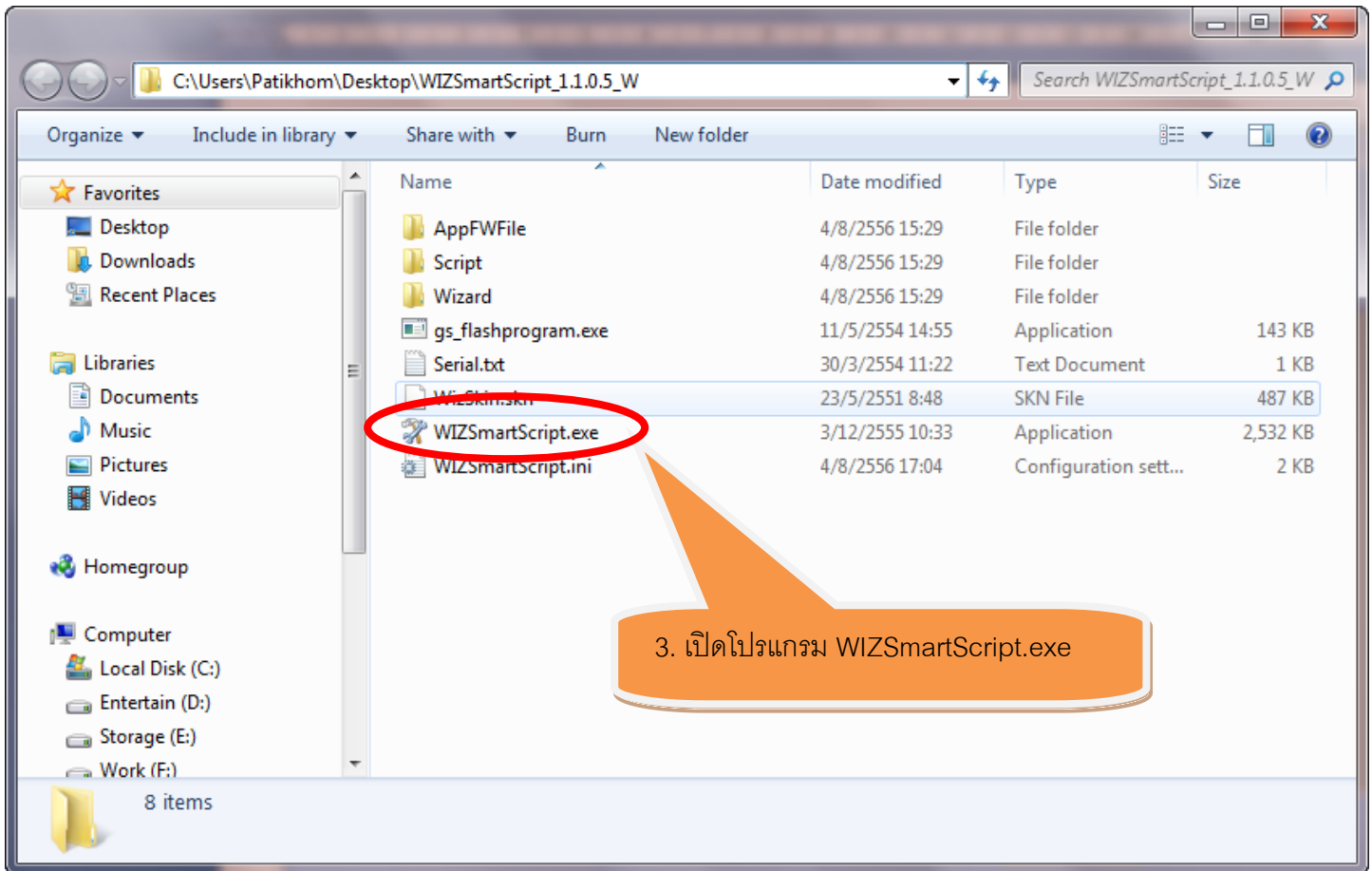


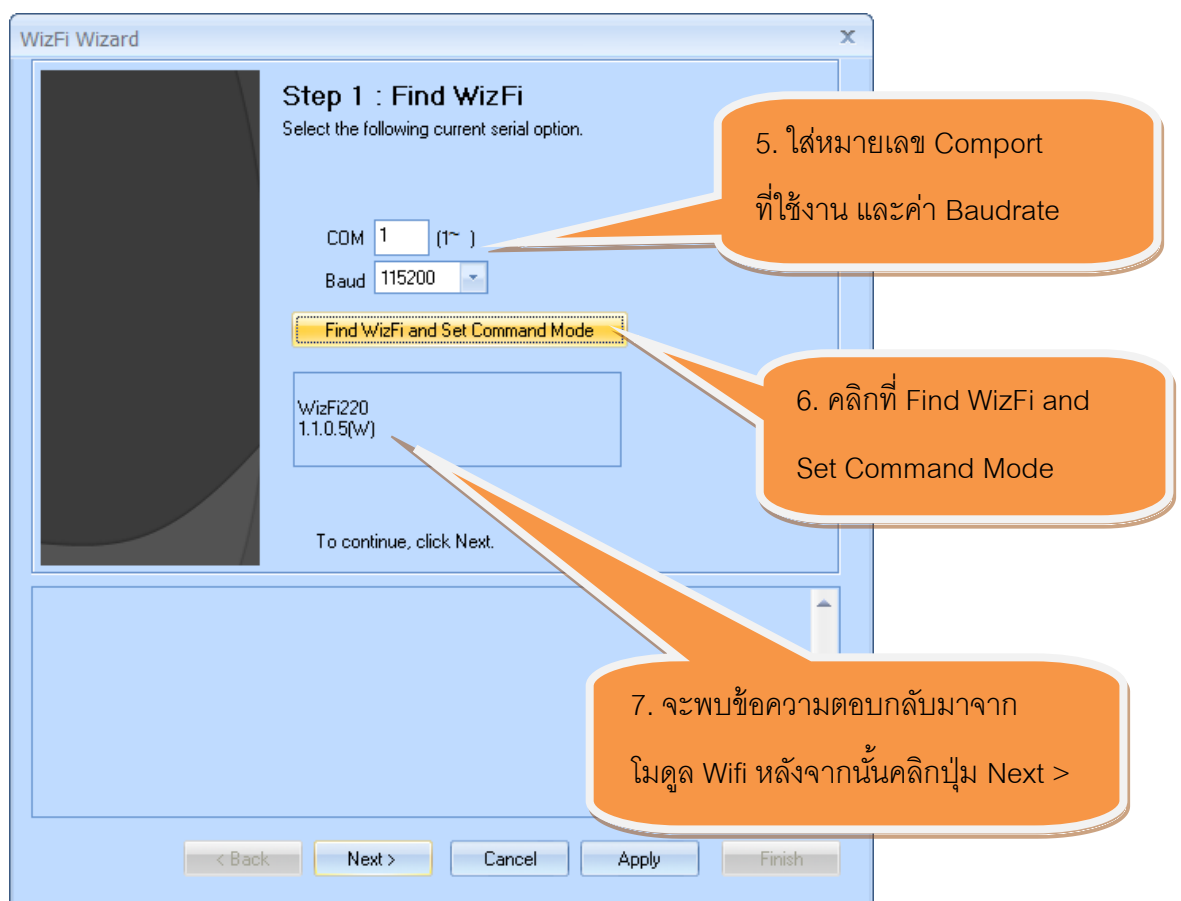
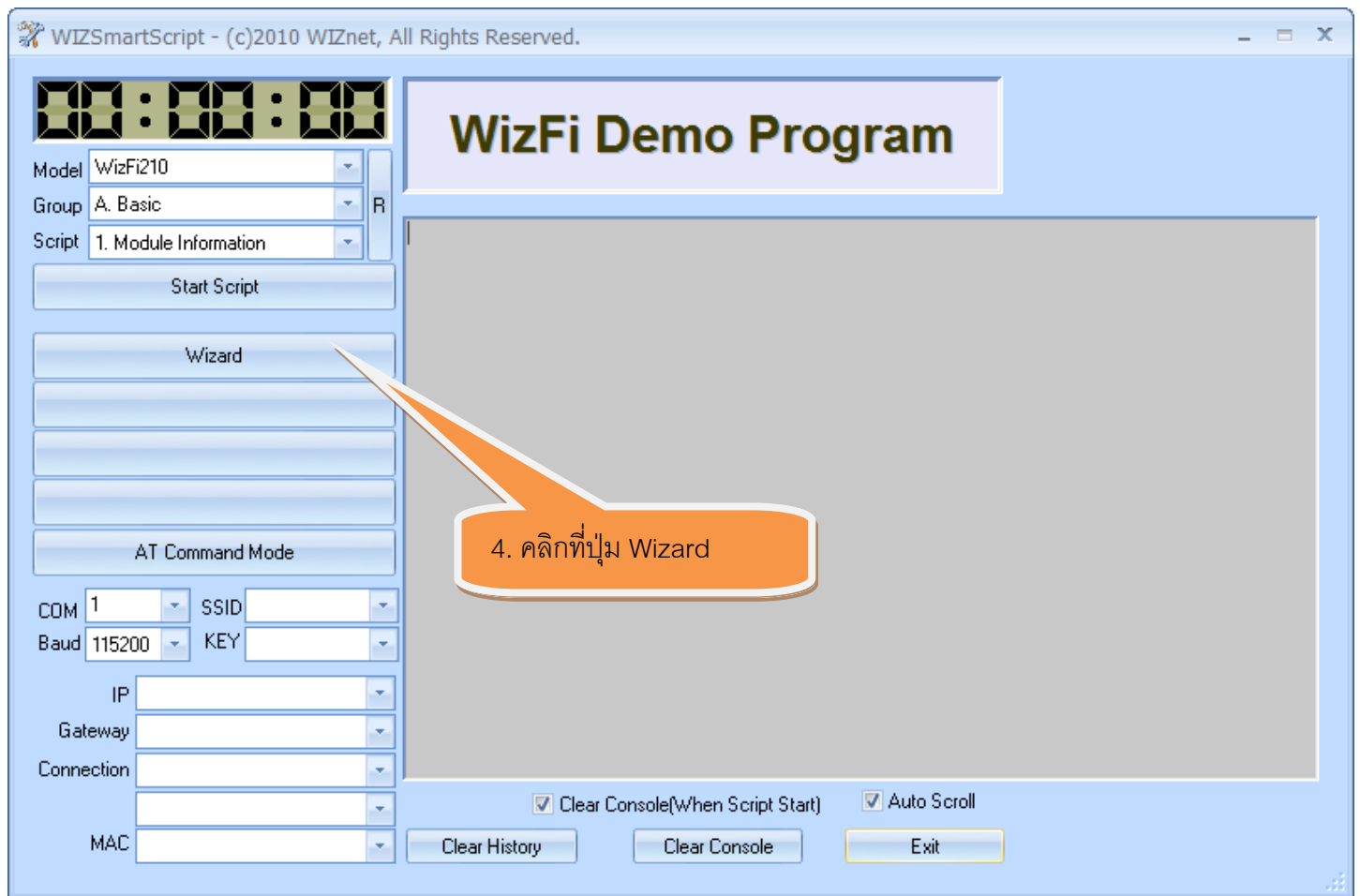
1. ตั้งจัมเปอร์ไปที่

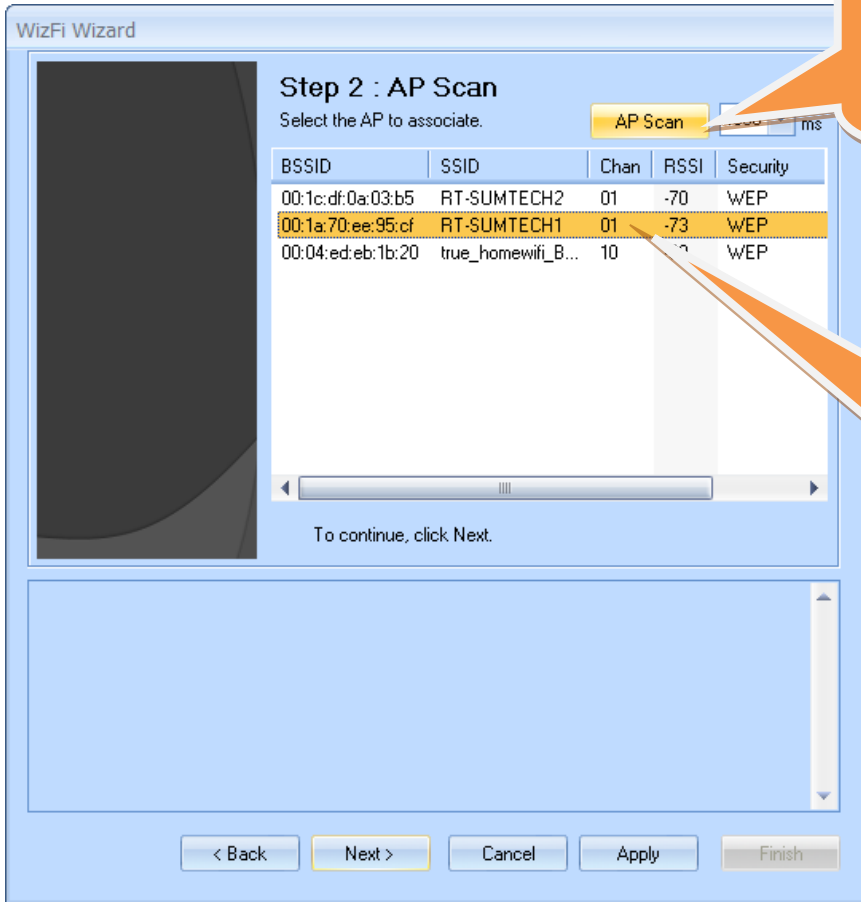
ATC (AT Command) และ RUN



2. กดสวิชต์ SYS-RESET 1 ครั้ง







8. คลิกที่ปุ่ม AP Scan
โมดูลจะทำการสแกนหา
เราท์เตอร์ที่อยู่ในบริเวณสัญญาณ

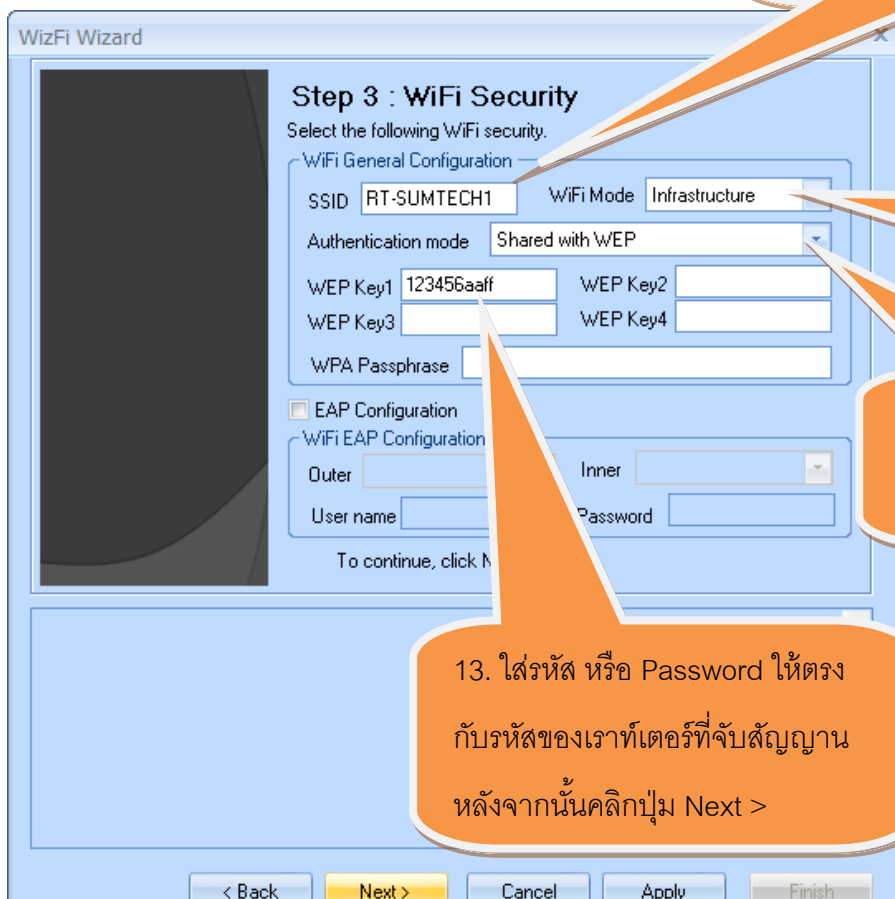
9. คลิกเลือกเราท์เตอร์ที่
ต้องการให้โมดูลจับสัญญาณ
และคลิกที่ปุ่ม Next >

10. โปรแกรมจะใส่ชื่อเราท์เตอร์ที่
ต้องการจับสัญญาณให้ที่ช่อง SSID

11. เลือกโหมดเป็น Infrastructure

12. เลือก Authentication mode
ให้ตรงกับเราท์เตอร์ที่จับสัญญาณ

13. ใส่รหัส หรือ Password ให้ตรง
กับรหัสของเราท์เตอร์ที่จับสัญญาณ
หลังจากนั้นคลิกปุ่ม Next >



WizFi Wizard

Step 4 : WiFi Network

Select the following WiFi network.

DHCP
 Static IP

IP Address: 172.17.0.41
 Subnet Mask: 255.255.255.0
 Gateway: 172.17.0.6

To continue, click Next.

```

AT+WD
AT+WAUTO=0,RT-SUMTECH1
AT+WAUTH=2
AT+WWEP1=123456aaff
AT+NDHCP=0
AT+NSET=172.17.0.41,255.255.255.0,172.17.0.6
    
```

14. เลือกเป็น Static IP
ใส่ IP Address, Subnet Mask
และ Gateway ในวง Lan ของคุณ

WizFi Wizard

Step 5 : Serial Port

Select the following current serial option.

Don't need to change serial option
 Need to change serial option

Baud: 115200

To continue, click Next.

```

AT+WD
AT+WAUTO=0,RT-SUMTECH1
AT+WAUTH=2
AT+WWEP1=123456aaff
AT+NDHCP=1
    
```

15. ค่าปกติของ Baudrate จะเป็น
115200 bps. หากต้องการเปลี่ยนให้เลือก "Need
to change serial option และเลือกค่าที่ต้องการ
หลังจากนั้นคลิก Next >



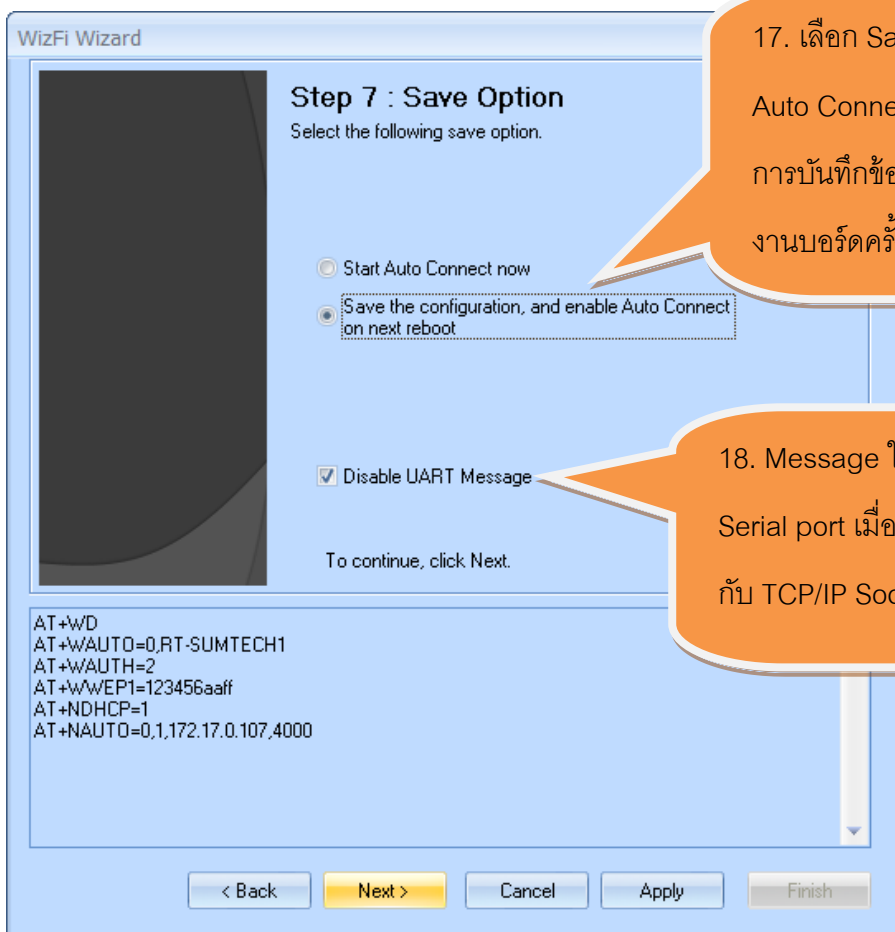
16. เลือกการใช้งานเป็น TCP

Mode : Client หรือ Server ตามต้องการ

ในตัวอย่างนี้ใช้เป็น Client

ใส่หมายเลข IP ของ Server และหมายเลข Port

หลังจากนั้นคลิก Next >



17. เลือก Save the configuration, and enable

Auto Connect on next reboot. ทั้งนี้เพื่อให้ให้ทำ

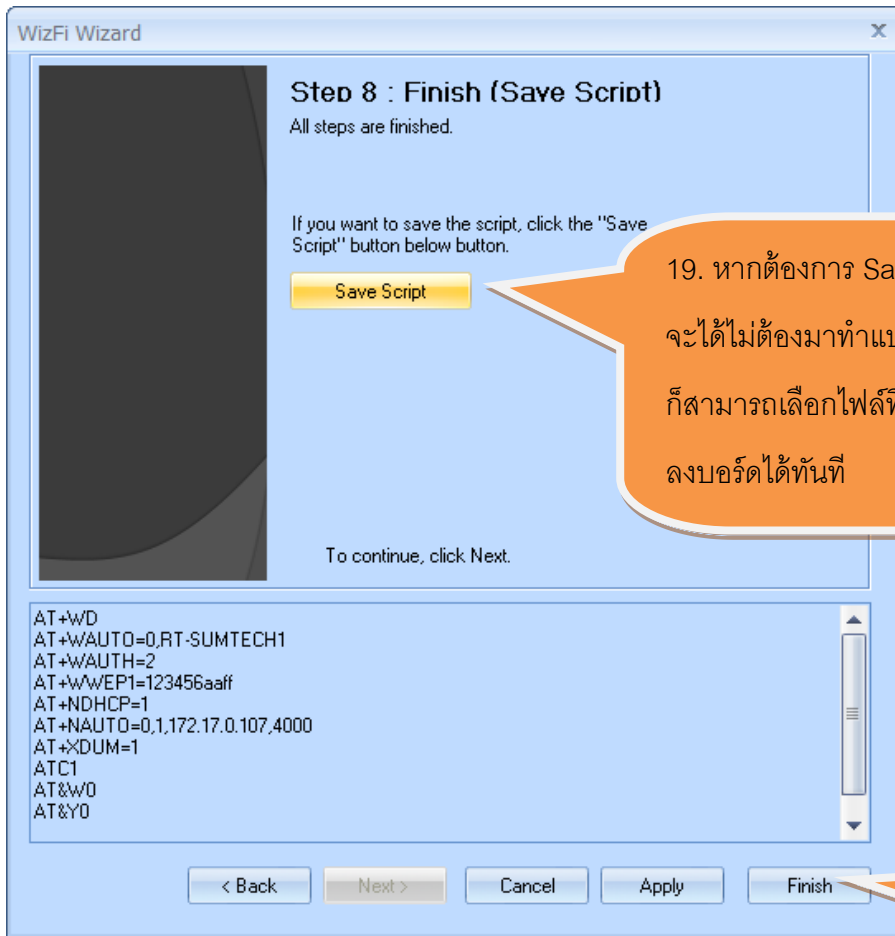
การบันทึกข้อมูลลงตัวบอร์ด และเมื่อการเปิดใช้

งานบอร์ดครั้งต่อไปจะ Connect อัตโนมัติด้วย

18. Message ในที่นี้คือ ข้อความจะส่งออกมาทาง

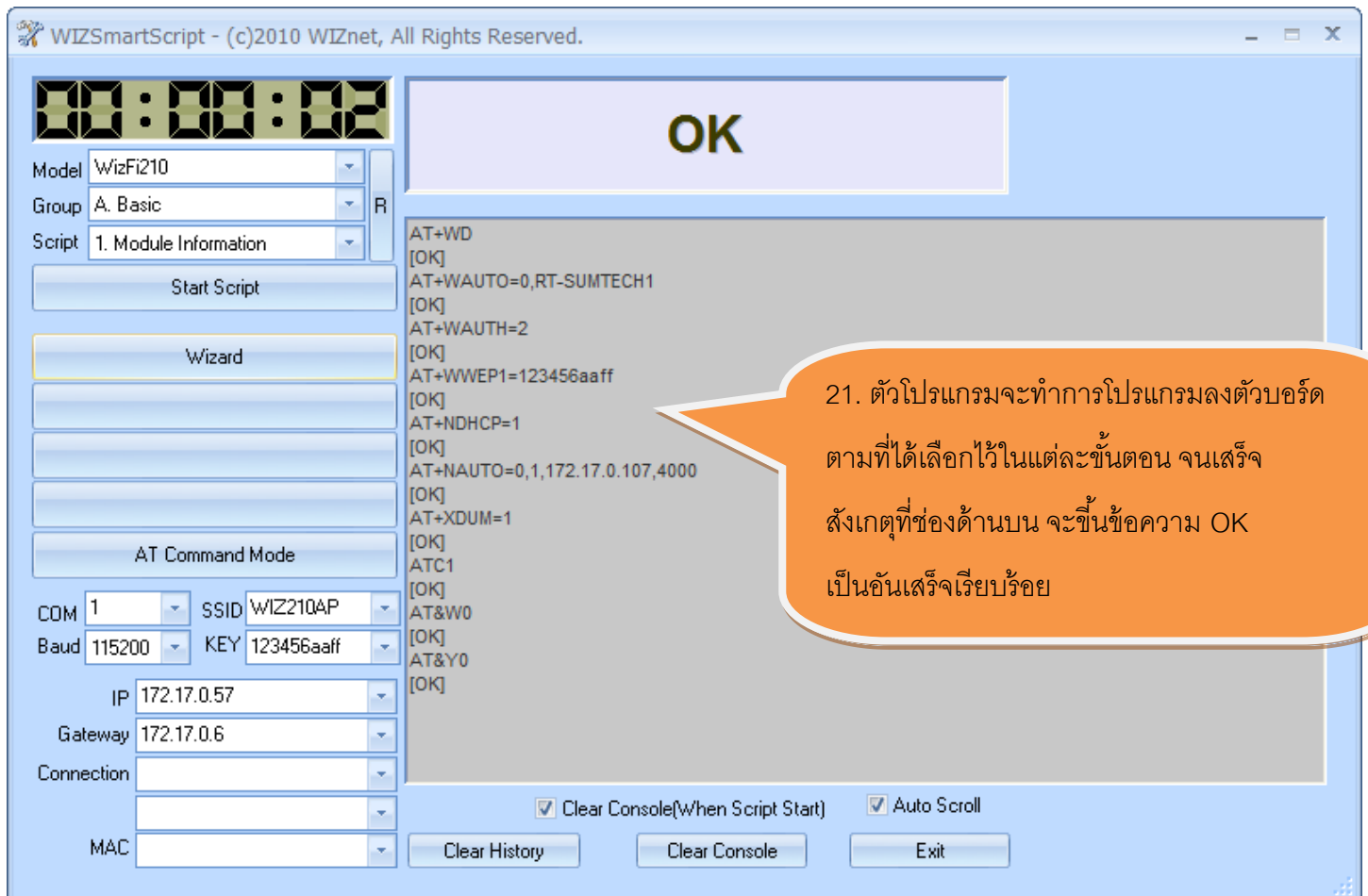
Serial port เมื่อมีการ Connect / Disconnect

กับ TCP/IP Socket



19. หากต้องการ Save Script ไว้ ทั้งนี้ในครั้งต่อไป จะได้ไม่ต้องมาทำแบบ Wizard ที่ละขั้นตอนอีก ก็สามารถเลือกไฟล์ที่ Save ไว้นี้ ทำการโปรแกรมลงบอร์ดได้ทันที

20. คลิกที่ปุ่ม Finish



21. ตัวโปรแกรมจะทำการโปรแกรมลงตัวบอร์ด ตามที่ได้เลือกไว้ในแต่ละขั้นตอน จนเสร็จ สิ่งที่เกิดขึ้นทางด้านบน จะขึ้นข้อความ OK เป็นอันเสร็จเรียบร้อย



22. หลังจากนั้นเปลี่ยนจัมเปอร์ไปที่ DATA และ RUN ทำการกดปุ่ม SYS-RESET 1 ครั้ง ก็สามารถใช้งานได้ทันที