

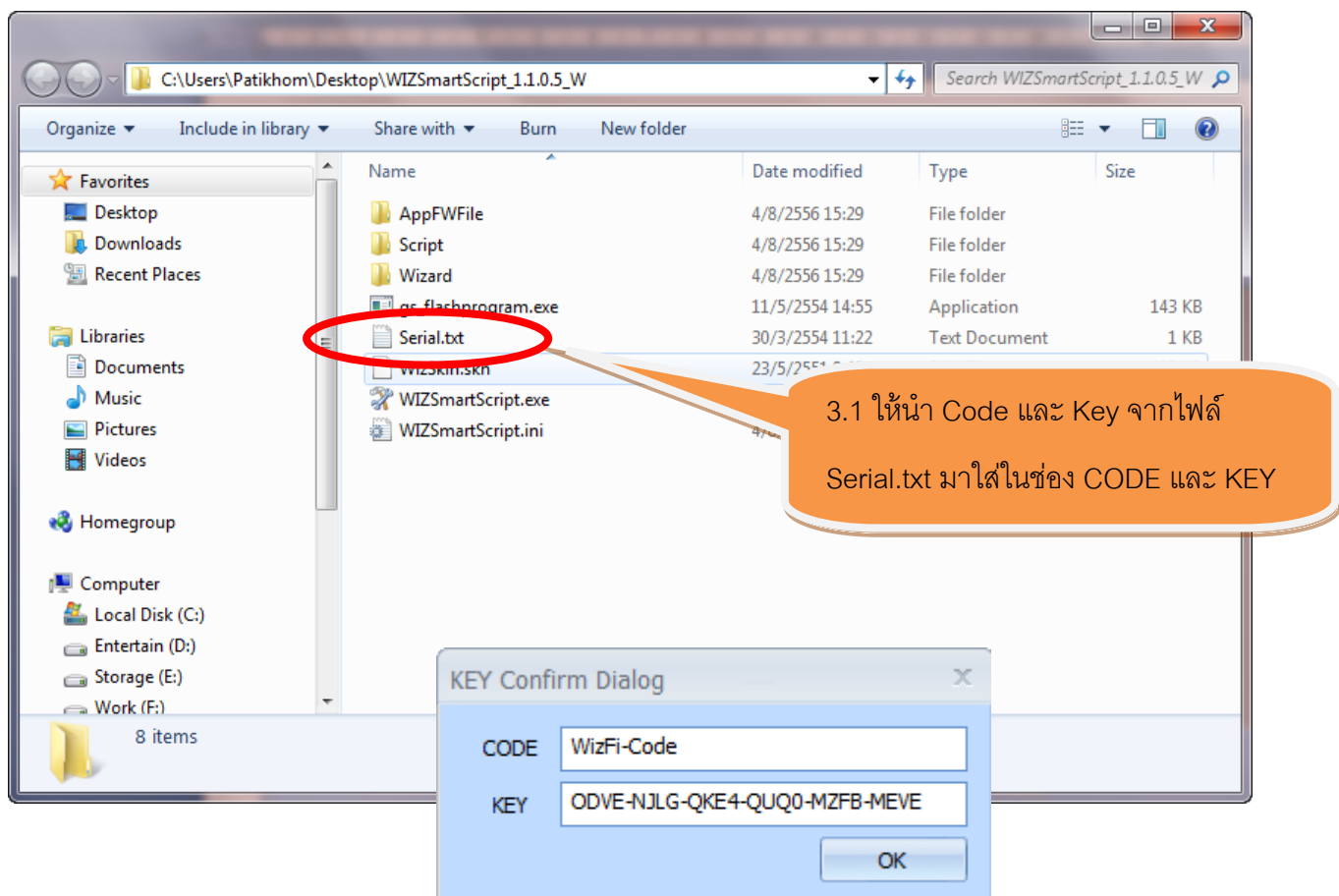
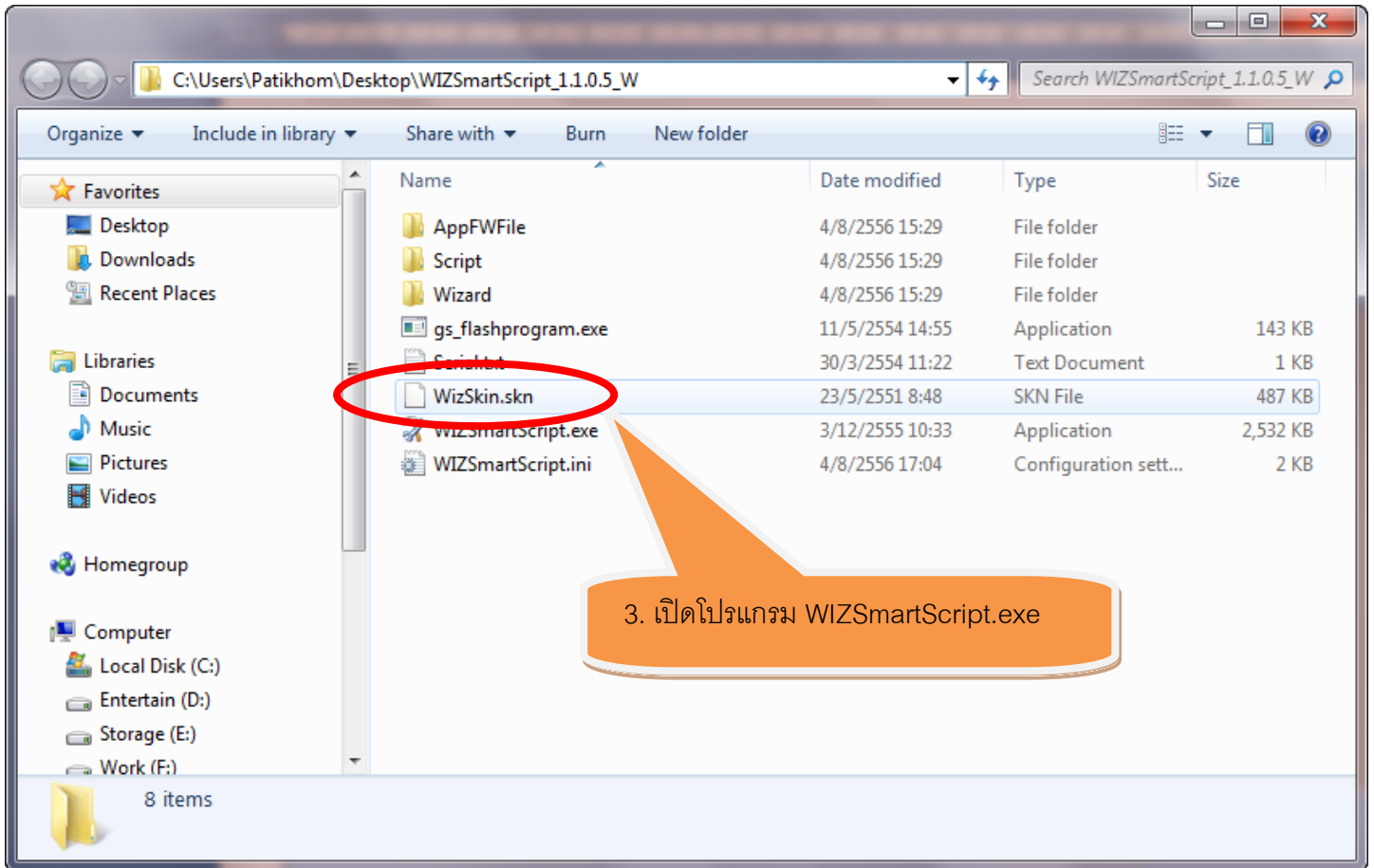
โหมด Adhoc ก็คือการใช้งานแบบ ให้ตัวโมดูล WIFI220 ทำหน้าที่เสมือนเป็น Router ตัวหนึ่ง
คุณสามารถใช้ Note book หรือ อุปกรณ์ที่มี WIFI เช่น Smart phone มา Connect ได้โดยตรง ตามภาพ

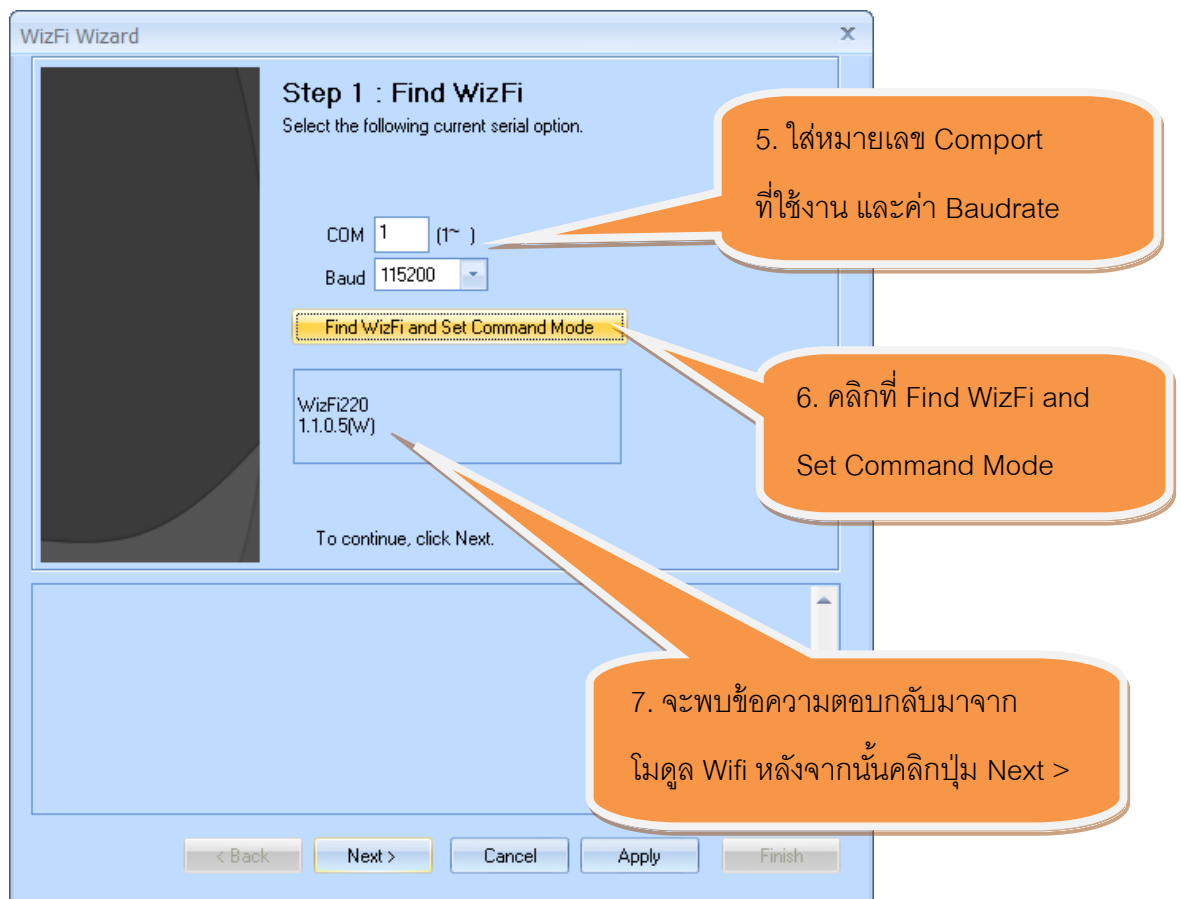
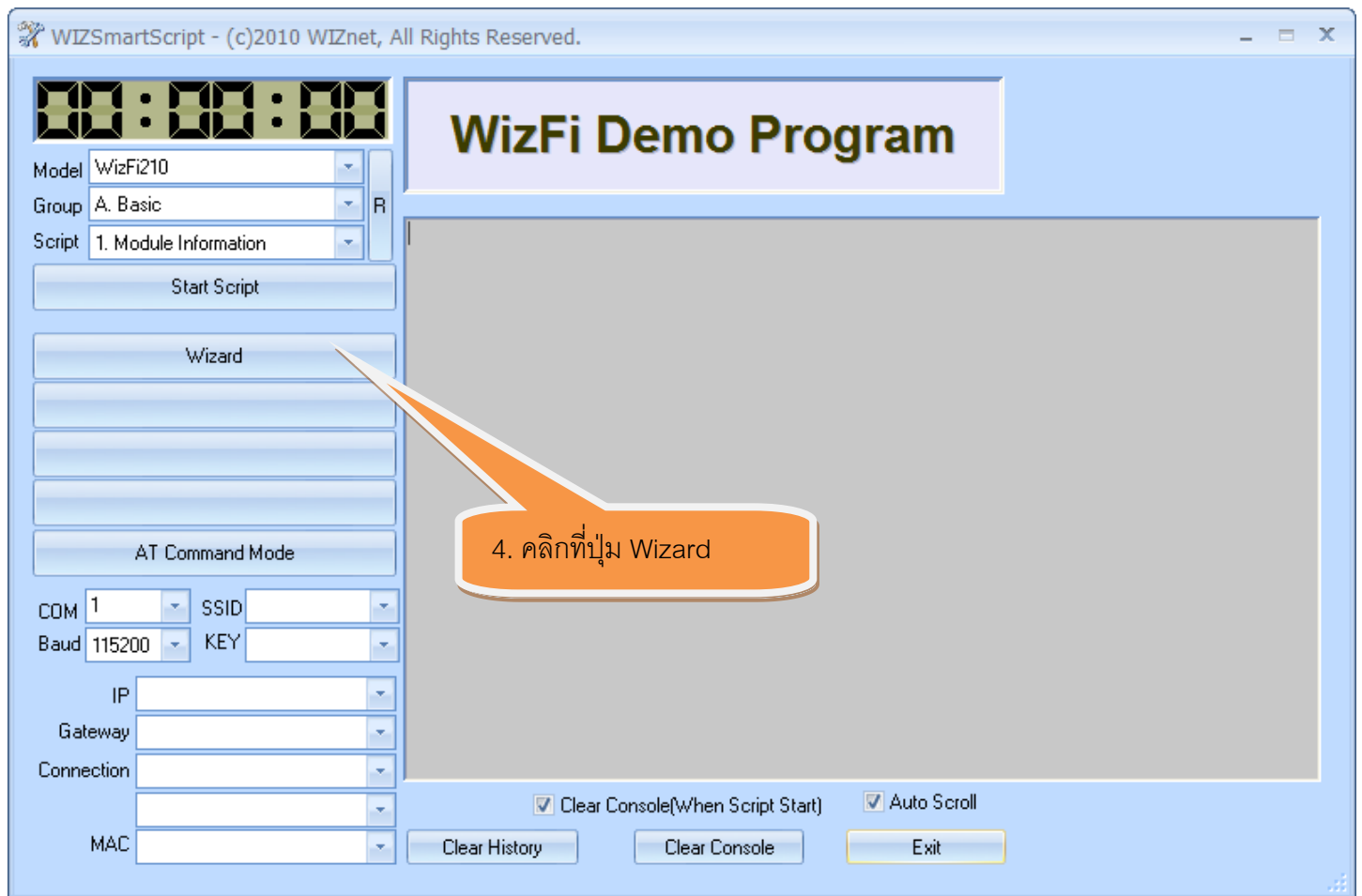


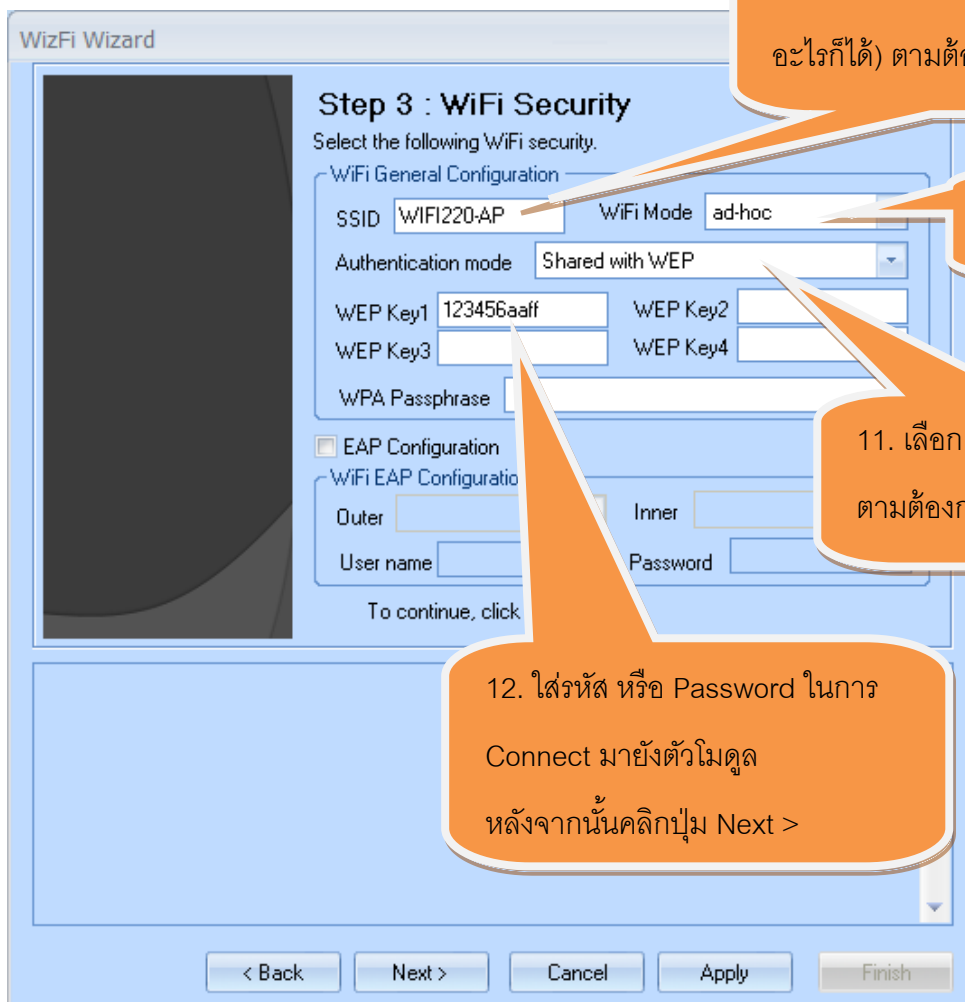
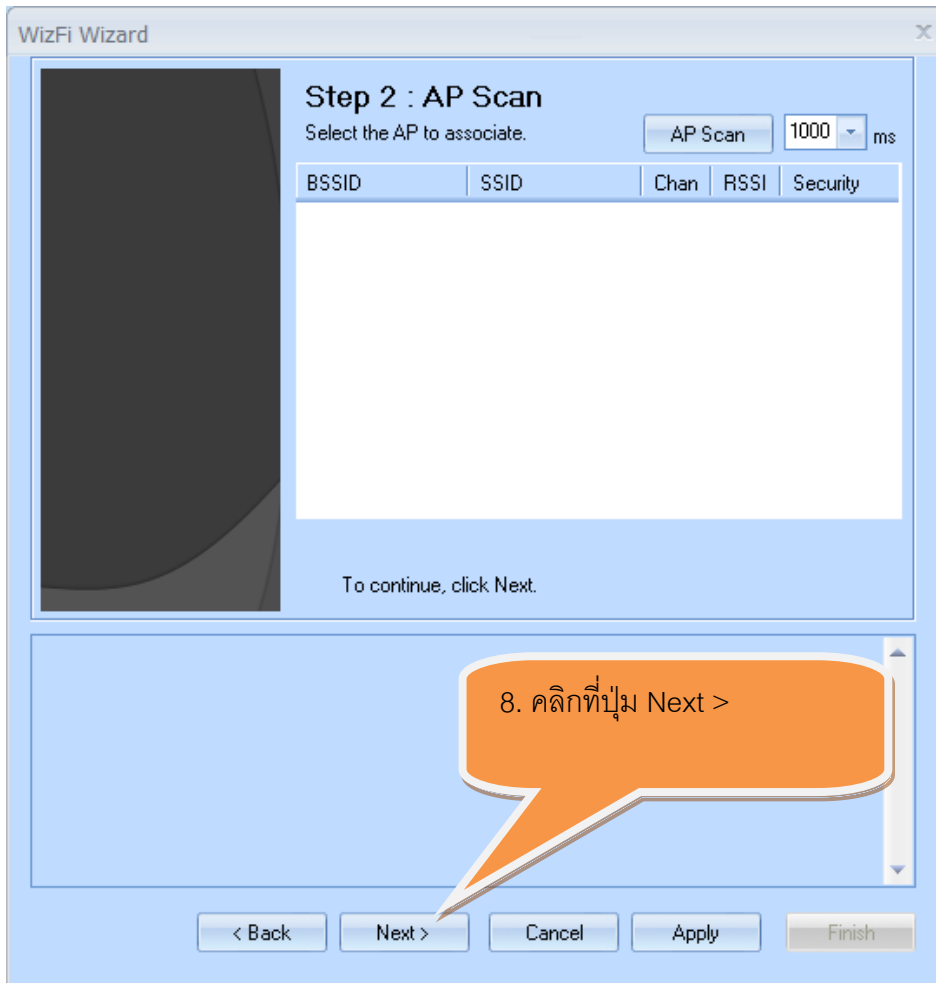
1. ตั้งจัมเปอร์ไปที่
ATC (AT-Command)
และ RUN



2. กดสวิชต์ SYS-RESET 1 ครั้ง







WizFi Wizard

Step 4 : WiFi Network
Select the following WiFi network.

DHCP
 Static IP

IP Address: 172.17.0.41
 Subnet Mask: 255.255.255.0
 Gateway: 172.17.0.6

To continue, click Next.

```

AT+WD
AT+WAUTO=0,RT-SUMTECH1
AT+WAUTH=2
AT+WWEP1=123456aaff
AT+NDHCP=0
AT+NSET=172.17.0.41,255.255.255.0,172.17.0.6
    
```

13. เลือกเป็น Static IP
ใส่ IP Address, Subnet Mask
หลังจากนั้นคลิก Next >

WizFi Wizard

Step 5 : Serial Port
Select the following current serial option.

Don't need to change serial option
 Need to change serial option

Baud: 115200

To continue, click Next.

```

AT+WD
AT+WAUTO=0,RT-SUMTECH1
AT+WAUTH=2
AT+WWEP1=123456aaff
AT+NDHCP=1
    
```

14. ค่าปกติของ Baudrate จะเป็น
115200 bps. หากต้องการเปลี่ยนให้เลือก "Need
to change serial option และเลือกค่าที่ต้องการ
หลังจากนั้นคลิก Next >

Step 6 : S2W Channel
Select the following Serial-to-WiFi channel.

Protocol TCP UDP
 Mode Server Client
 Destination IP Port
 Local Port

To continue, click Next.

```
AT+wD
AT+wAUTO=1,WIFI220-AP
AT+wAUTH=2
AT+wWEP1=123456aaff
AT+NDHCP=0
AT+NSET=172.17.0.41,255.255.255.0,172.17.0.6
```

< Back Next > Cancel Apply Finish

15. เลือกการใช้งานเป็น TCP

Mode : Client หรือ Server ตามต้องการ

ในตัวอย่างนี้ใช้เป็น Server

ใส่หมายเลข Port

หลังจากนั้นคลิก Next >

Step 7 : Save Option
Select the following save option.

Start Auto Connect now
 Save the configuration, and enable Auto Connect on next reboot

Disable UART Message

To continue, click Next.

```
AT+wD
AT+wAUTO=0,RT-SUMTECH1
AT+wAUTH=2
AT+wWEP1=123456aaff
AT+NDHCP=1
AT+NAUTO=0,1,172.17.0.107,4000
```

< Back Next > Cancel Apply Finish

16. เลือก Save the configuration, and enable

Auto Connect on next reboot. ทั้งนี้เพื่อให้ให้ทำ

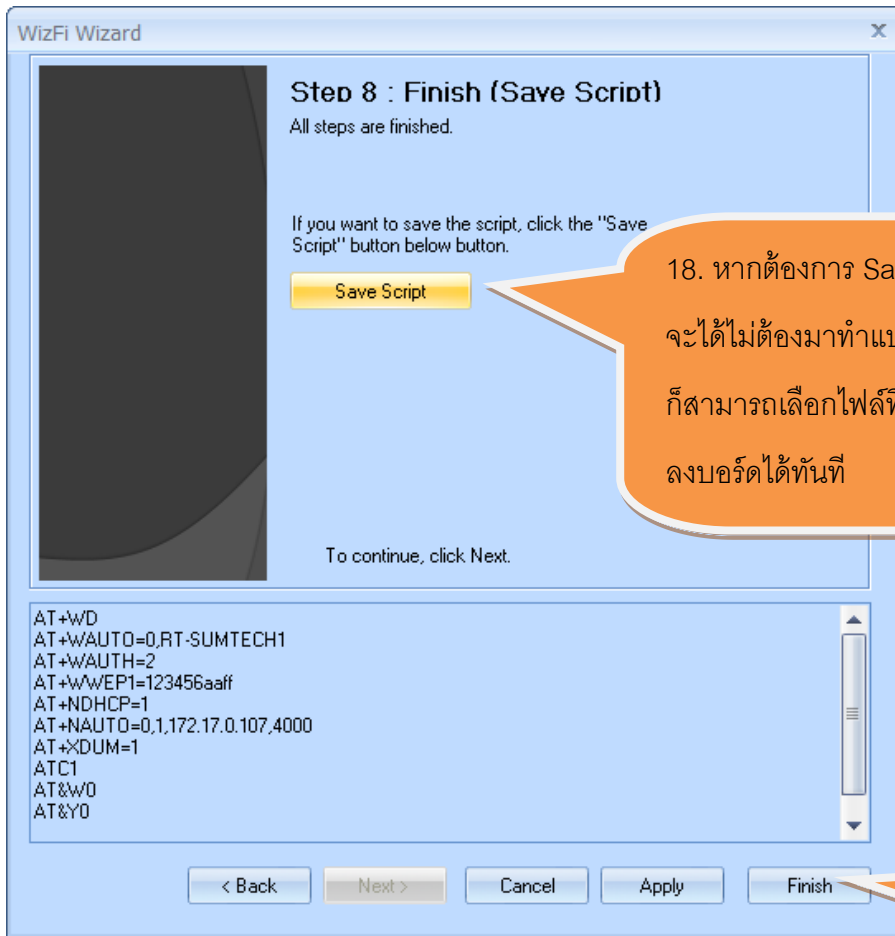
การบันทึกข้อมูลลงตัวบอร์ด และเมื่อการเปิดใช้

งานบอร์ดครั้งต่อไปจะ Connect อัตโนมัติด้วย

17. Message ในที่นี้คือ ข้อความจะส่งออกมาทาง

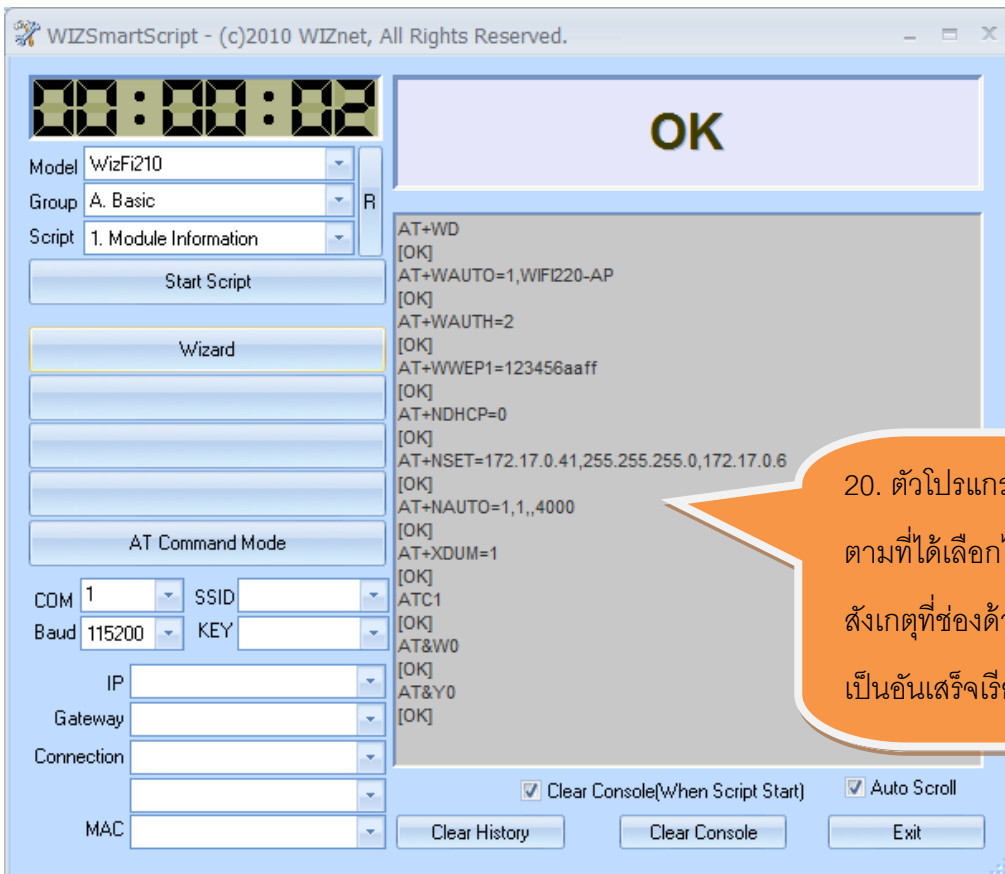
Serial port เมื่อมีการ Connect / Disconnect

กับ TCP/IP Socket

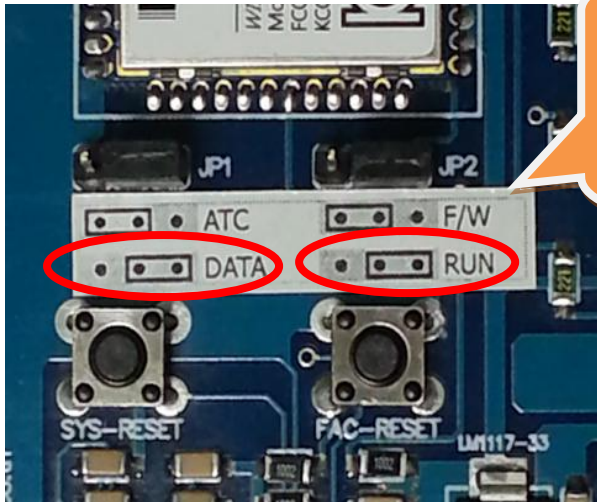


18. หากต้องการ Save Script ไว้ ทั้งนี้ในครั้งต่อไป จะได้ไม่ต้องมาทำแบบ Wizard ที่ละขั้นตอนอีก ก็สามารถเลือกไฟล์ที่ Save ไว้นี้ ทำการโปรแกรมลงบอร์ดได้ทันที

19. คลิกที่ปุ่ม Finish



20. ตัวโปรแกรมจะทำการโปรแกรมลงตัวบอร์ด ตามที่ได้เลือกไว้ในแต่ละขั้นตอน จนเสร็จ สังเกตที่ช่องด้านบน จะขึ้นข้อความ OK เป็นอันเสร็จเรียบร้อย

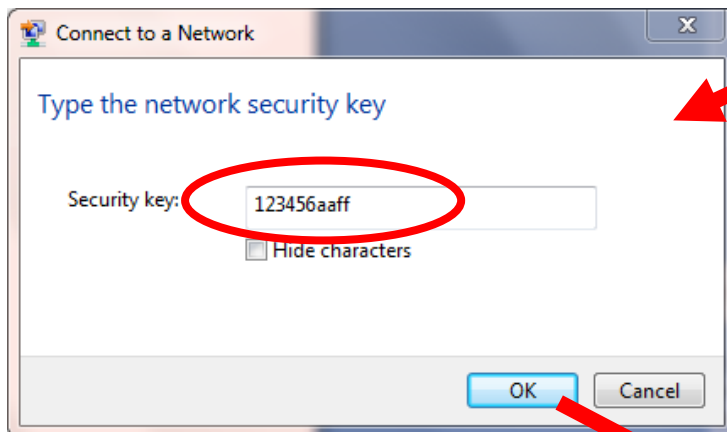
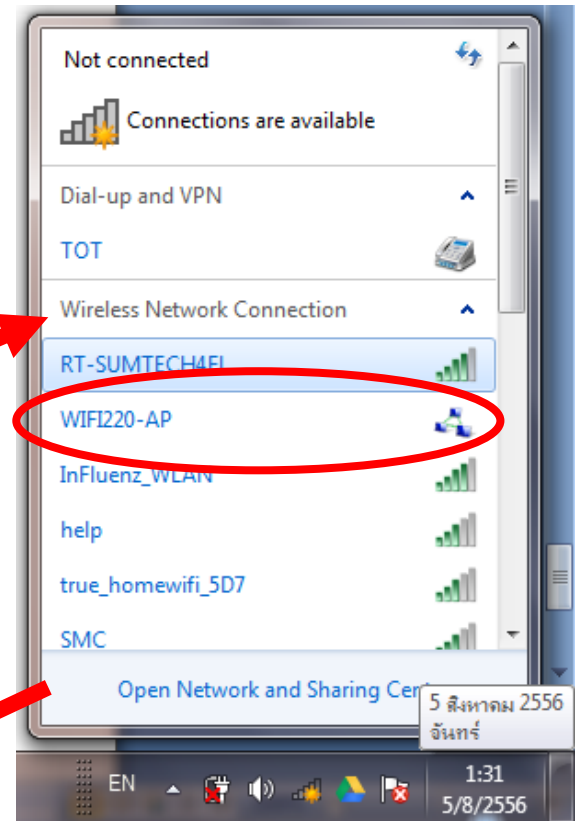


21. หลังจากนั้นเปลี่ยนจัมเปอร์ไปที่ DATA และ RUN ทำการกดปุ่ม SYS-RESET 1 ครั้ง ก็สามารถใช้งานได้ทันที

หลังจากนั้นลองใช้ Note book เปิดดูรายการ Wireless Network Connection

จะพบชื่อ WIFI220-AP ตามที่เราตั้งชื่อไว้ ให้คลิกที่ปุ่ม Connect

และใส่รหัสตามที่ตั้งไว้



หมายเหตุ

คุณต้องตั้งหมายเลข IP Address ของเครื่อง Note book

ให้อยู่ในวงเดียวกันกับตัวโมดูล WIFI220 ด้วย

จึงจะสามารถติดต่อสื่อสารข้อมูลกันได้